



Tu zaczynają się nowe możliwości

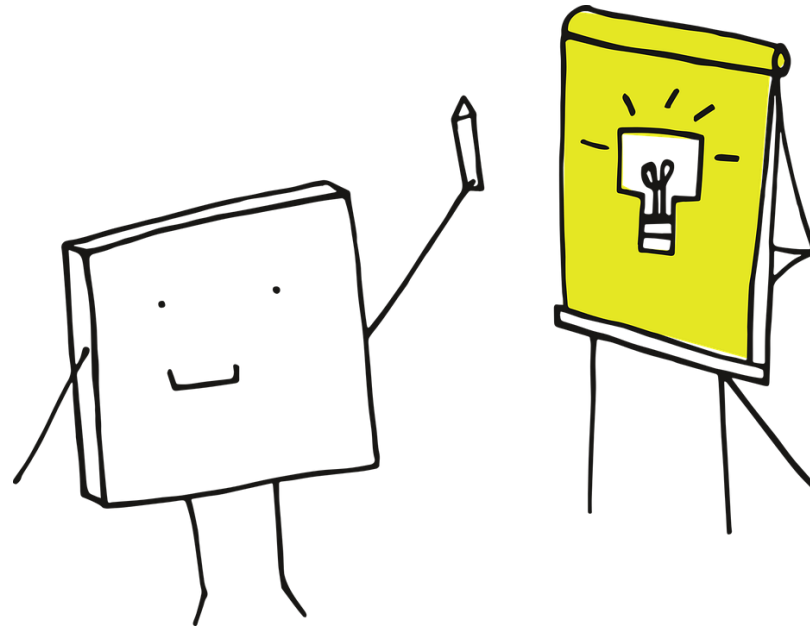
Narodowa Agencja Programu Erasmus+ i Europejskiego Korpusu Solidarności



Erasmus+
Zmienia życie, otwiera umysły

Edukacja dorosłych

Specyfika sektora Edukacja dorosłych programu Erasmus+



*Alina Respondek
Zespół Edukacja Dorosłych Erasmus+, FRSE*



Erasmus+
Zmienia życie, otwiera umysły

Edukacja dorosłych

Struktura programu ERASMUS+ 2021-2027 – sektory



Szkolnictwo wyższe



Kształcenie i szkolenia zawodowe



Edukacja szkolna



Edukacja dorosłych



Młodzież



Sport



PRIORYTETY Komisji Europejskiej dla Programu ERASMUS+ 2021-2027



Włączanie społeczne i różnorodność

Docieranie do wszystkich grup docelowych i promowanie włączającego podejścia do programu dla nowych organizacji



Środowisko i zapobieganie zmianom klimatycznym (Zielony Erasmus+)

Przeciwdziałanie zmianom klimatu, działania proekologiczne, promowanie korzystania z ekologicznych środków transportu



Transformacja cyfrowa

Rozwijanie ogólnodostępnej edukacji cyfrowej o wysokiej jakości oraz rozwijanie potencjału cyfrowego



Aktywne uczestnictwo w życiu demokratycznym

Zwiększanie uczestnictwa w życiu demokratycznym i zaangażowania obywatelskiego



Erasmus+
Zmienia życie, otwiera umysły

Edukacja dorosłych

Definicja EDUKACJI DOROSŁYCH

z Glosariusza w Przewodniku po Programie Erasmus+ 2022 (cytat)

Edukacja
dorosłych
(*Adult
education*)

Wszystkie formy **niezawodowej edukacji dorosłych**, zarówno o **charakterze formalnym, pozaformalnym, jak i nieformalnym**

(w odniesieniu do ustawicznego szkolenia zawodowego zob. „Kształcenie i szkolenie zawodowe”).



Erasmus+
Zmienia życie, otwiera umysły

Edukacja dorosłych

Definicja DOROSŁEJ OSOBY UCZĄCEJ SIĘ z Glosariusza w Przewodniku po Programie Erasmus+ 2022 (cytat)

Dorośla
osoba
uczająca się

(Adult
learner)

Każda osoba dorosła, która po ukończeniu edukacji albo po rezygnacji z kontynuowania takiej edukacji wraca do niektórych form dalszego **uczenia się niezawodowego** (uczenie się formalne, pozaformalne i nieformalne).

W projektach realizowanych w ramach programu Erasmus+ **nie można uznać kadry dydaktycznej żadnego sektora programu Erasmus+** (nauczycieli, osób prowadzących szkolenia, edukatorów, pracowników akademickich i pracujących z młodzieżą itp.) **za dorosłe osoby uczące się w sektorze Edukacja dorosłych.**

Członkowie kadry formalnie związani ze swoją organizacją edukacyjną (szkoła, organizacja aktywne w obszarze edukacji szkolnej, zawodowej, dorosłych, szkolnictwa wyższego, itp.) mogą uczestniczyć w działaniach przeznaczonych dla kadry w odpowiednim sektorze programu Erasmus+.



Przykładowe uprawnione organizacje (działające w obszarze niezawodowej edukacji)

- stowarzyszenia i fundacje prowadzące niezawodową edukację dorosłych, w tym dla seniorów, osób z niepełnosprawnościami i innych zagrożonych wykluczeniem społecznym
- instytucje kultury prowadzące działania edukacyjne dla dorosłych
- Uniwersytety Trzeciego Wieku
- Uniwersytety Ludowe
- szkoły ogólnokształcące dla dorosłych
- firmy prywatne/przedsiębiorstwa prowadzące niezawodową edukację dorosłych
- jednostki samorządu terytorialnego.
- jednostki penitencjarne
- poradnie psychologiczno-pedagogiczne prowadzące edukację rodziców
- instytucje pomocy społecznej
- spółdzielnie socjalne
- uczelnie wyższe w zakresie III misji uczelni (np. Uniwersytet Otwarty, UTW)
- instytucje rynku pracy
- inne instytucje/organizacje publiczne i prywatne wspierające edukację osób dorosłych w obszarze niezawodowym - formalną oraz uczenie się pozaformalne i nieformalne



Typowe grupy docelowe w sektorze Edukacja dorosłych

(dorosłe osoby uczące się - „słuchacze”)

- **seniorzy**, zwłaszcza poprawiający kompetencje cyfrowe
- osoby z **niepełnosprawnościami**
- osoby dorosłe **bez wykształcenia średniego**
- inne osoby **zagrożone wykluczeniem społecznym lub trudniej radzące sobie w życiu** i potrzebujące wsparcia edukacyjnego
- Inne osoby potrzebujące rozwinąć swoje **umiejętności podstawowe** i inne **kompetencji kluczowe** (np. cyfrowe) – **nie muszą być tylko defaworyzowane !**



Uwaga! W sektorze Edukacja dorosłych w Akcji 1 uprawnionymi do wyjazdu są konkretne grupy dorosłych osób uczących się z mniejszymi szansami, zapisane na zajęcia u beneficjenta - dokładna informacja na www.

Typowa tematyka projektów w sektorze Edukacja dorosłych

- rozwój **umiejętności podstawowych**
- rozwój **kompetencji kluczowych**
- **tworzenie oferty edukacyjnej** dostosowanej do potrzeb dorosłych osób uczących się
- **rozwój kadry** edukacyjnej działającej w ww. obszarach
- szczególnie oczekiwana tematyka (jak 4 priorytety programu):
 - edukacja na rzecz **środowiska** i przeciwdziałania zmianom **klimatu**
 - rozwój **umiejętności cyfrowych**
 - **włączanie** – poprzez edukację - do społeczeństwa dorosłych osób z mniejszymi szansami;
 - **udział w demokratycznym życiu**, wspólne wartości, zaangażowanie **obywatelskie**



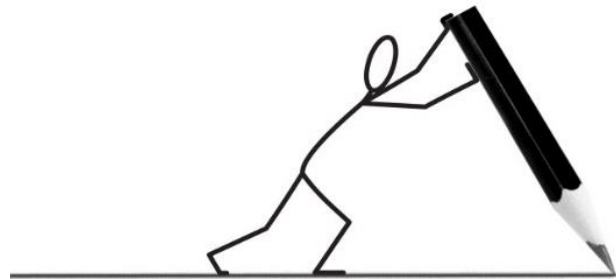
8 kompetencje kluczowych (Zalecenie Rady UE z 22 maja 2018)

- 1) w zakresie rozumienia i tworzenia informacji
- 2) w zakresie wielojęzyczności
- 3) matematyczne oraz w zakresie nauk przyrodniczych, technologii i inżynierii
- 4) cyfrowe
- 5) osobiste, społeczne i w zakresie uczenia się
- 6) obywatelskie
- 7) w zakresie przedsiębiorczości
- 8) w zakresie świadomości i ekspresji kulturalnej



Umiejętności podstawowe (basic skills)

- pisanie, czytanie i rozumienie tekstów, np. urzędowych
- rozumowanie matematyczne, liczenie
- korzystanie z nowych technologii - umiejętności cyfrowe



Erasmus+
Zmienia życie, otwiera umysły

Edukacja dorosłych

Narodowa Agencja Programu Erasmus+ i Europejskiego Korpusu Solidarności

| | Kluczowa Akcja 1 – projekty mobilności | Kluczowa Akcja 2 – projekty partnerskie |
|---------------------------------|--|--|
| Akcje / typy projektów | <p>Projekty krótkoterminowe dla mniejszych i mniej doświadczonych organizacji</p> <p>Akredytacja dla bardziej doświadczonych i większych organizacji</p> | <p>Partnerstwa na małą skalę – dla mniejszych, nowych i mniej doświadczonych organizacji</p> <p>Partnerstwa współpracy – projekty na większą skalę, z mierzalnymi rezultatami)</p> |
| Partnerzy projektu | Nie ma formalnych partnerów do podziału środków, są organizacje goszczące | Są potrzebni formalni partnerzy, koordynator składa wniosków w imieniu partnerstwa: - min. 2 organizacje dla partnerstw na małą skalę - min. 3 organizacje dla partnerstw współpracy |
| Terminy wnioskowania | <p>23.02.2022, godz. 12.00 - projekty krótkoterminowe i projekty akredytowanych</p> <p>19.10.2022, godz. 12.00 – wnioski o akredytację</p> | <p>23.03.2022 (I runda) i 4.10.2022 (II runda), godz. 12.00 - partnerstwa na małą skalę</p> <p>23.03.2022, godz. 12.00 - partnerstwa współpracy</p> |
| Główne możliwe działania | <p>Wyjazdy edukacyjne grupowe i/lub indywidualne dorosłych osób uczących się z uprawnionych grup</p> <p>Wyjazdy edukacyjne kadry edukacji dorosłych (</p> <p>Goszczenie ekspertów i edukatorów-stażystów</p> | <p>Spotkania partnerów i wymiana doświadczeń</p> <p>Wyjazdy edukacyjne dorosłych osób uczących się i kadry edukacji dorosłych.</p> <p>Edukacyjne działania lokalne z wymiarem europ. - na rzecz osób z mniejszymi szansami</p> <p>(opcja) Tworzenie innowacyjnych rezultatów</p> <p>(opcja) Wydarzenia upowszechniające</p> |



Erasmus+

Zmienia życie, otwiera umysły

Edukacja dorosłych

„Priorytety” w Akcji 1 w sektorze Edukacja dorosłych

Projekty powinny respektować

- **włączanie** społeczne i różnorodność
- zachowania **ekologiczne**
- rozwój **kompetencji cyfrowych**
- **uczestnictwo** w życiu demokratycznym
- rozwój **kompetencji kluczowych**

To są priorytety ogólne programu Erasmus+ na lata 2021-2027

Priorytety Akcji 2 sektora Edukacja dorosłych

1. Tworzenie wysokiej jakości **oferty edukacyjnej dla dorosłych**, dostępnej i dostosowanej do potrzeb osób uczących się
2. Tworzenie **ścieżek poprawy umiejętności**, poprawa dostępu i zwiększenie liczby osób korzystających z edukacji dorosłych
3. **Podnoszenie kompetencji edukatorów** i innych pracowników dydaktycznych sektora edukacja dorosłych
4. **Zapewnianie jakości** w edukacji dorosłych
5. Rozwijanie **lokalnych centrów uczenia się dorosłych** (promujących włączanie społeczne, zaangażowanie obywatelskie i demokrację; oferujących LLL i LWL, rozwój kluczowych kompetencji lokalnej społeczności)
6. Tworzenie i promowanie **oferty edukacyjnej wśród wszystkich obywateli i pokoleń**, w tym seniorów



Priorytety sektora Edukacja dorosłych na rok 2023 (prawdopodobne)

Kluczowe strategiczne dla sektora Edukacja dorosłych:

- Zwiększenie **uczestnictwa dorosłych w LLL**
- Wspieranie dorosłych w nabywaniu **umiejętności na rzecz ochrony klimatu i cyfrowej transformacji**

W Akcji 2 dodatkowo dochodzi określenie - **skills for life** – i w tym priorytecie mieszczą się m.in. **innowacyjne przestrzenie edukacyjne, lokalne centra edukacyjne** (UWAGA: tu Kluby Rozwoju Cyfrowego, LOWE, organizacje aktywne w programie SZANSA)



Zespół Edukacja Dorosłych Erasmus+

MOBILNOŚĆ (Akcja 1)

Jakub Kozłowski

- jkozlowski@frse.org.pl

Anna Pokrzywnicka-Jakubowska

- apokrzywnicka@frse.org.pl

Tomasz Wałkuski

- twalkuski@frse.org.pl

PARTNERSTWA (Akcja 2)

Michał Chodniewicz

- mchodniewicz@frse.org.pl

Ludmiła Malinowska

- lmalinowska@frse.org.pl

Joanna Replin

- jreplin@frse.org.pl

Sebastian Tywonek

- stywonek@frse.org.pl

Wojciech Zawadzki

- wzawadzki@frse.org.pl

Koordynator

Alina Respondek

- arespondek@frse.org.pl



*Dziękuję za uwagę
i zapraszam do składania wniosków
do sektora Edukacja dorosłych programu Erasmus+*

*Alina Respondek
Zespół Edukacja Dorosłych Erasmus+, FRSE*